

Stage ingénieur

Visite virtuelle d'une chapelle

Géraud Le Falher

Camille Autran

Jedi 30 août 2012

Plan

Introduction

Le modèle

Exploitation

Conclusion

Plan

Introduction

Contexte

Projet

Le modèle

Exploitation

Conclusion

Où

LAMIC : Laboratoire de Muséologie et d'Ingénierie de la Culture

- ▶ fondé en 2005

Où

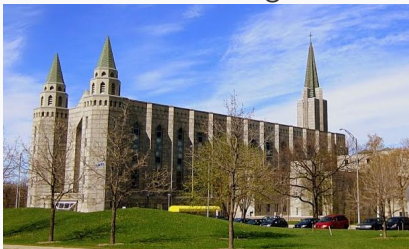
LAMIC : Laboratoire de Muséologie et d'Ingénierie de la Culture

- ▶ fondé en 2005
- ▶ à l'université Laval, Québec

Où

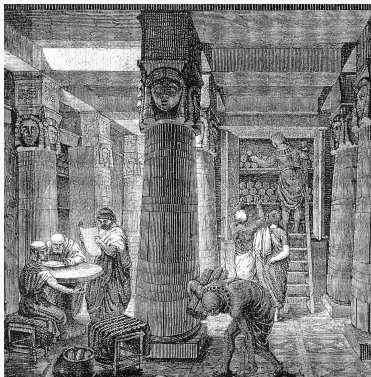
LAMIC : Laboratoire de Muséologie et d'Ingénierie de la Culture

- ▶ fondé en 2005
- ▶ à l'université Laval, Québec
- ▶ dans une ancienne église



Pourquoi

Étudier l'impact des nouvelles technologies sur la pratique muséographique.



Quoi



Plan

Introduction

Le modèle

Historique

Retopologie

La façade et l'extérieur

Autels

Mobilier

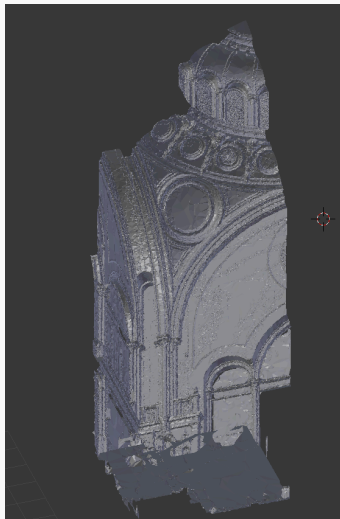
Intérieur

Modèle filaire

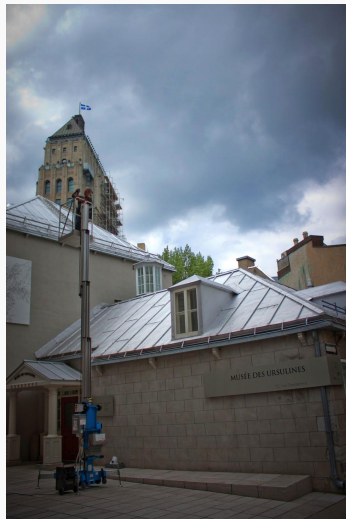
Exploitation

Conclusion

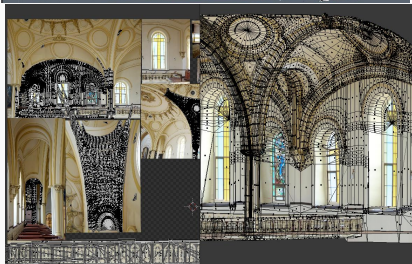
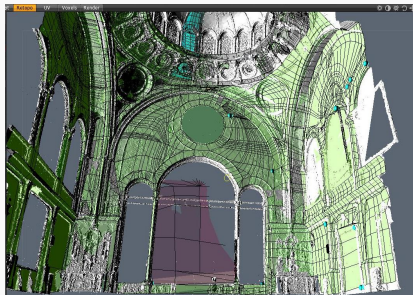
Historique



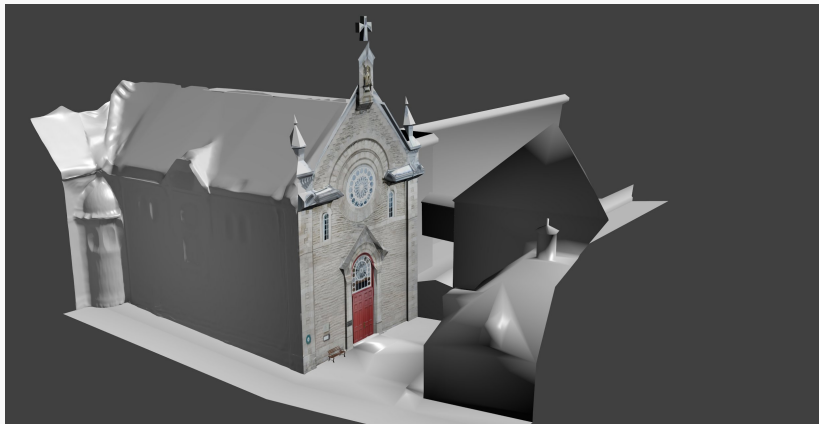
Historique



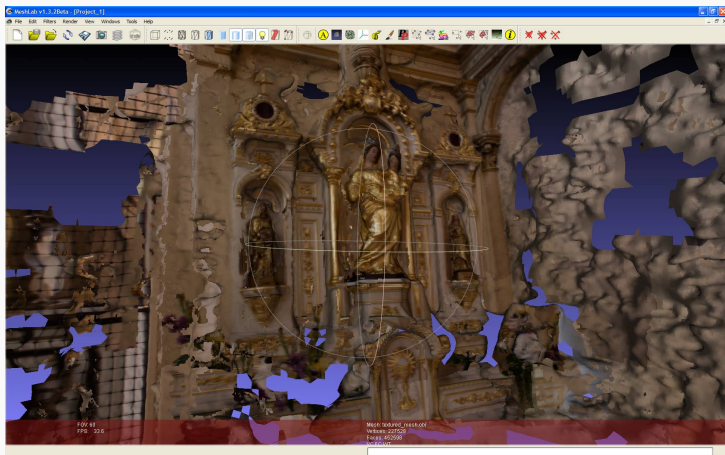
Retopologie



Extérieur



Autels

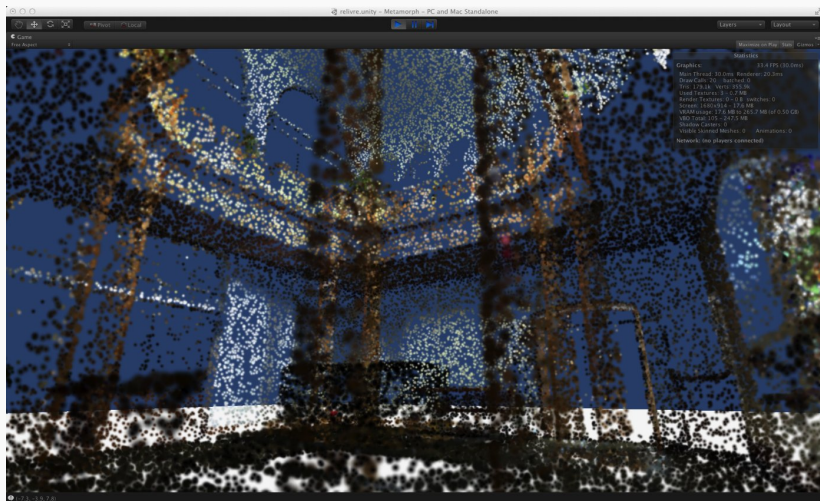


Photogrammétrie

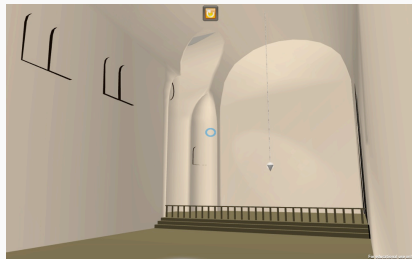
Mobilier



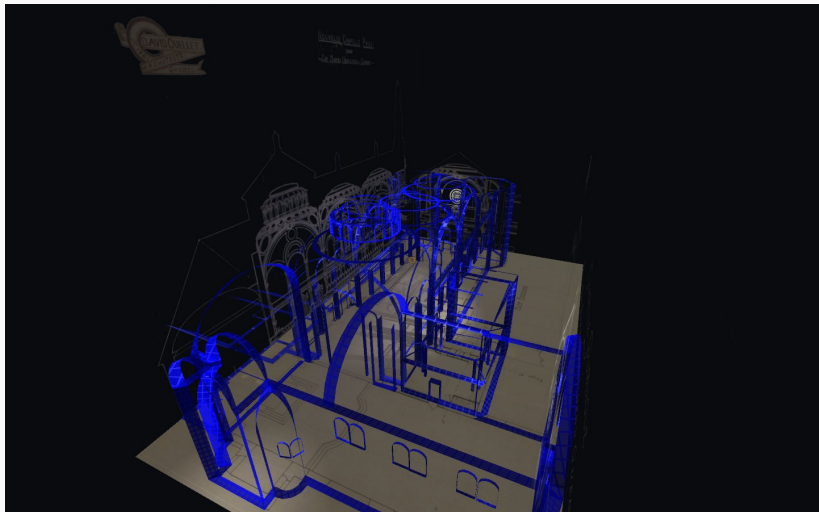
Intérieur : nuage de points



Intérieur : version polygonale



Modèle filaire



Plan

Introduction

Le modèle

Exploitation

Unity

Interaction

Interface

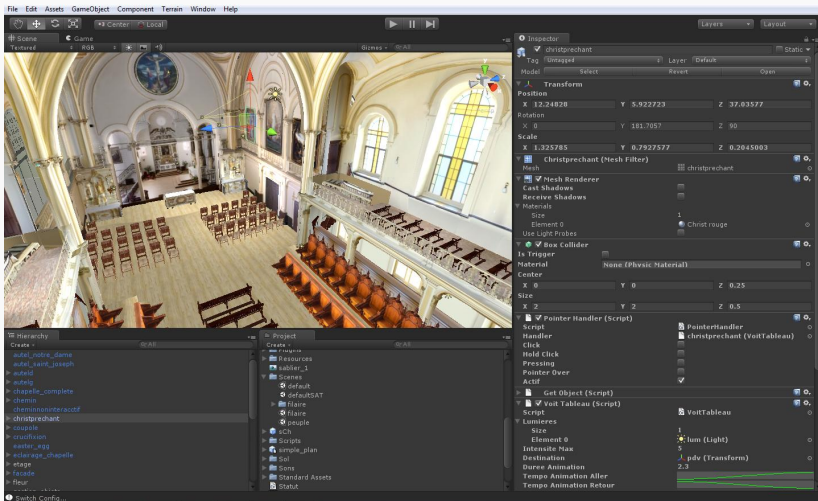
Immersion

Conclusion

Unity : usages



Interface d'Unity



Fonctionnement d'Unity

► visuel

Fonctionnement d'Unity

- ▶ visuel
- ▶ programmation

Fonctionnement d'Unity

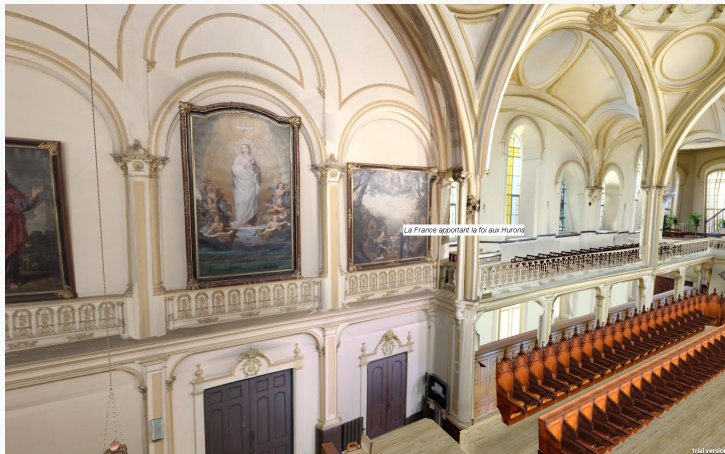
- ▶ visuel
- ▶ programmation
 - ▶ C#

Fonctionnement d'Unity

- ▶ visuel
- ▶ programmation
 - ▶ C#
 - ▶ Javascript

Interaction

Enrichissement par le contenu



trial version

Interaction : résultat


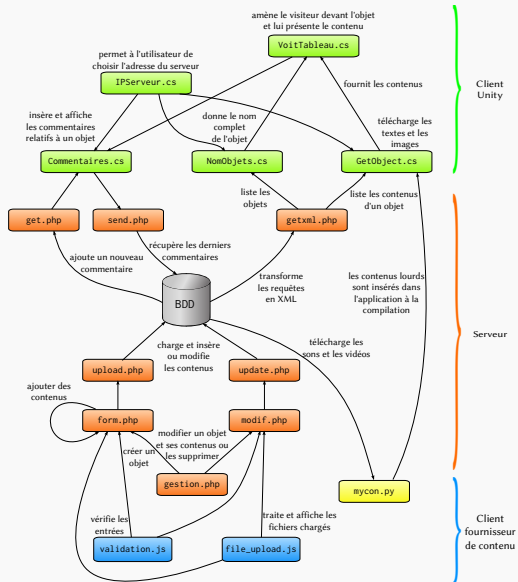


Tableau peint en 1670 où l'on voit La France est représentée sous les traits d'Anne d'Autriche, reine ayant grandement favorisé la colonisation du Canada, notamment d'un point de vue financier. Ce tableau est une synthèse de la colonisation et de l'évangélisation de la Nouvelle-France.

For educational use only



Interface

- ▶ clavier/souris

Interface

- ▶ clavier/souris
- ▶ iPad

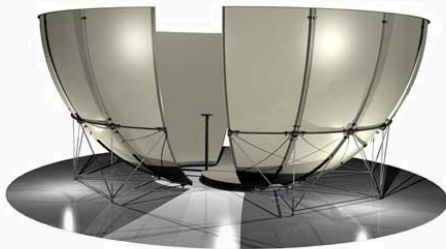


Immersion

▶ Dôme

Immersion

- ▶ **Dôme**
- ▶ **Panoscope**



Plan

Introduction

Le modèle

Exploitation

Conclusion

Perspectives

- ▶ Améliorer l'immersion



Perspectives

- ▶ Améliorer l'immersion



- ▶ Expérience centrée sur l'utilisateur

Apports

- ▶ Informatique

Apports

- ▶ Informatique
- ▶ Québec

Apports

- ▶ Informatique
- ▶ Québec
- ▶ Quête de sens

Questions/démonstration